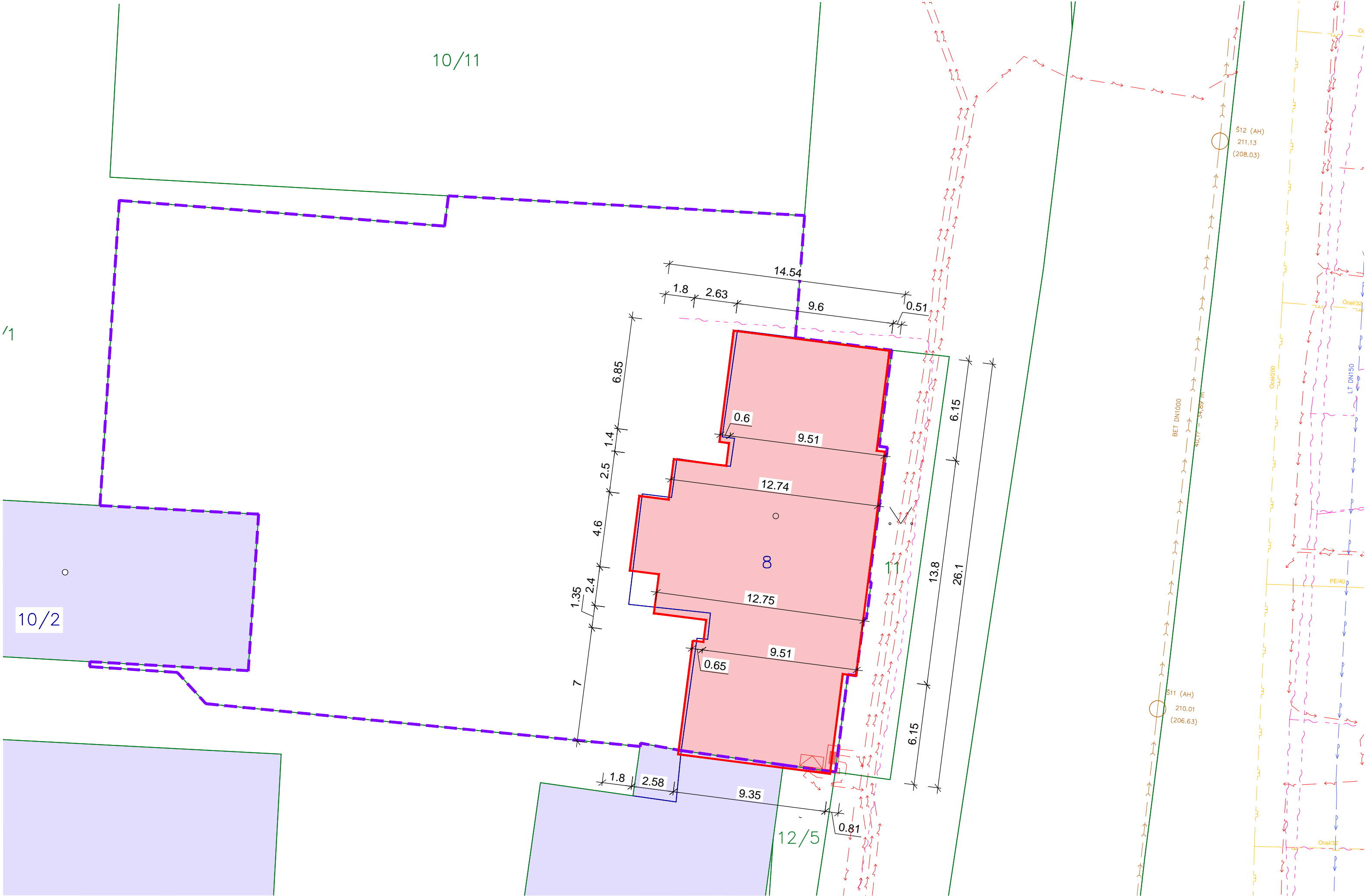


KOORDINAČNÍ SITUAČNÍ VÝKRES

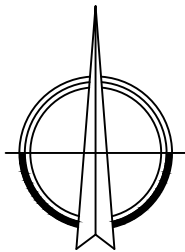


LEGENDA SITUAČE

- STÁVAJÍCÍ HRANICE – POZEMKY
- STÁVAJÍCÍ HRANICE – SLUČKA
- 1196/1 POPIS POZEMKY
- 1158 POPIS POZEMKY STAVEBNÍ
- HLAVNÍ VSTUP DO OBJEKTU
- HRANICE ŘEŠENÉHO ÚZEMÍ
- STÁVAJÍCÍ OBJEKTY
- OBJEKT STŘEDNÍ ŠKOLY SLAVKOV U BRNA

STÁVAJÍCÍ SÍŤ TECHNICKÉ INFRASTRUKTURY

- VODOVODNÍ ŘAD
- KANALIZACE ODPADNÍCH VOD
- PODZEMNÍ SDĚLOVACÍ KABELY
- PODZEMNÍ VEDENÍ EL. ENERGIE NN
- NTL PLYNOVOD
- STL PLYNOVOD



0,000 = CHODBA 1.NP

Tento projekt je vypracován na úrovni dokumentace pro společné povolení stavby. Informace z tohoto dokumentu mohou být použity jen v souvislosti s tímto projektem, který slouží pro společné povolení stavby. Informace na tomto dokumentu nemohou být v žádném případě svévolně pozměněny, doplňovány nebo odstraňovány. V případě, že bude nutné provést jakékoli změny v tomto dokumentu, jediným autorizovaným subjektem k těmto úkolům je firma AV ATELIER. Žádné prvky, data a jiné informace z této dokumentace nemohou být kopírovány nebo použity pro jiné projekty bez výslovného souhlasu firmy AV ATELIER.

Zodpovědný projektant:	Vedoucí projektant	Kreslil:	<b>AV ATELIER</b> stavební projekce Hybešova 54 680 01 Boskovice IČO: 605 65 293 DIČ: CZ 7105283746 mob: 608/87 77 88	
Ing. Vít Příbyl	Ing. Vít Příbyl	Ing. Jana Zachovalová		
ČKAIT-1004096				
Investor: Střední škola Slavkov - Austerlitz, příspěvková organizace, Tyršova 479, 684 01 Slavkov u Brna			Datum:	01/2025
Název akce:			Č. zakázky:	03/2025
<b>Střecha ředitelství školy - havarijní stav</b>			Formát:	6 A4
Kat. území: SLAVKOV U BRNA, okr. Vyškov, parc.č. 8			Stupeň PD:	DSP
KOORDINAČNÍ SITUAČNÍ VÝKRES			Měřítko: <b>1:200</b>	Číslo výkresu: <b>C.03</b>